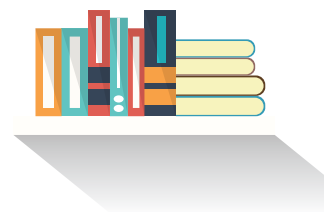




- 全系列強化玻璃電極球泡設計
- 採用無汙染無鉛玻璃管
- 雙鹽橋設計可延緩老化時間
- 多種電極規格，依各式樣品供選擇
- 不需填充電解液，易維護保養
- 搭配多樣溫度系統，因應多種廠牌三合一電極需求



實驗室強化玻璃電極

型號	AL-10P	AL-12M	AL-22M	AL-32G
型式	■ 單陶瓷透析膜	■ 微量樣品電極	■ 極細微量樣品電極	■ 實驗室玻璃電極
參考系統	■ 雙鹽橋式	■ 雙鹽橋式	■ 雙鹽橋式	■ 雙鹽橋式
測試範圍	■ 0.00~14.00pH	■ 0.00~14.00pH	■ 0.00~14.00pH	■ 0.00~14.00pH
溫度範圍	■ 0~80°C	■ 0~80°C	■ 0~80°C	■ 0~80°C
電解液	■ 膠質KCL，不可填充	■ 膠質KCL，不可填充	■ 膠質KCL，不可填充	■ 膠質KCL，不可填充
透析孔	■ 單陶瓷透析孔	■ 單陶瓷透析孔	■ 單陶瓷透析孔	■ 單陶瓷透析孔
接頭/線長	■ BNC / 1米	■ BNC / 1米	■ BNC / 1米	■ BNC / 1米
直徑/長度	■ Ø5*20mm	■ Ø5*65+Ø12*65mm	■ Ø5*120+Ø12*50mm	■ Ø12*120mm
適用	■ 肉類 / 麵糰	■ 微量樣品	■ 微量樣品 / 細長容器	■ 一般酸鹼樣品